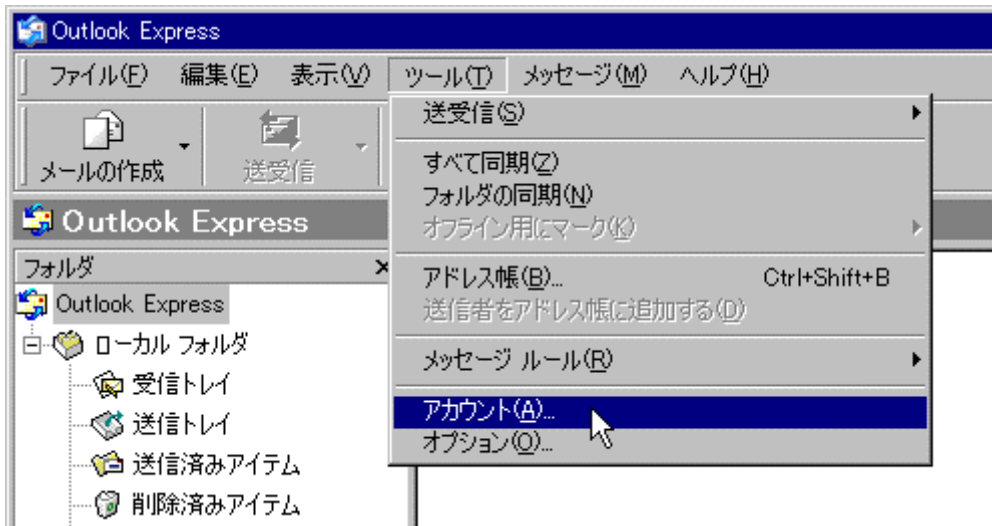
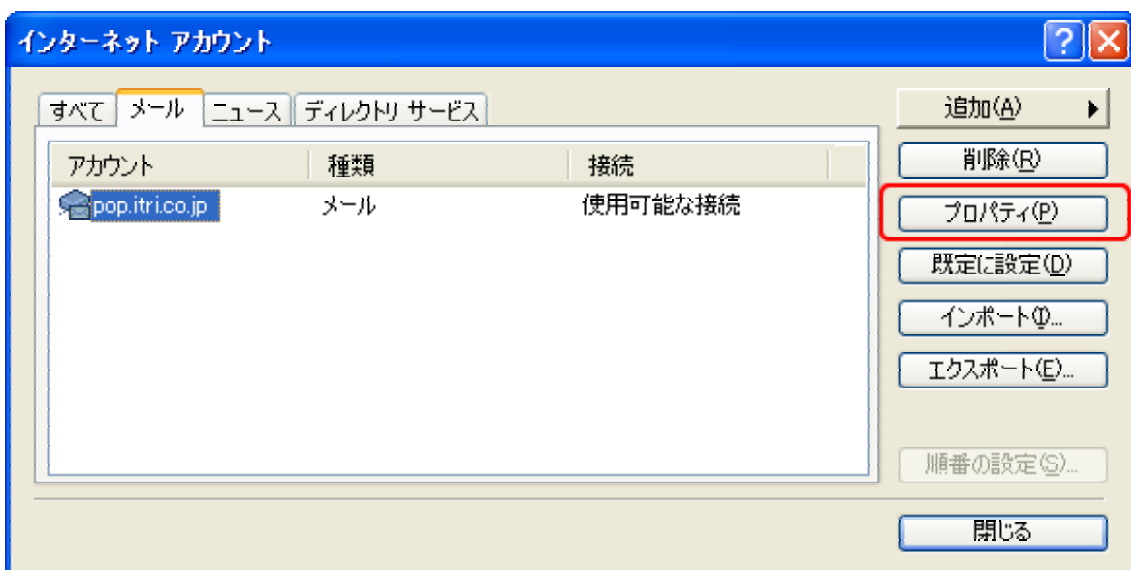


## メールソフトの設定変更方法

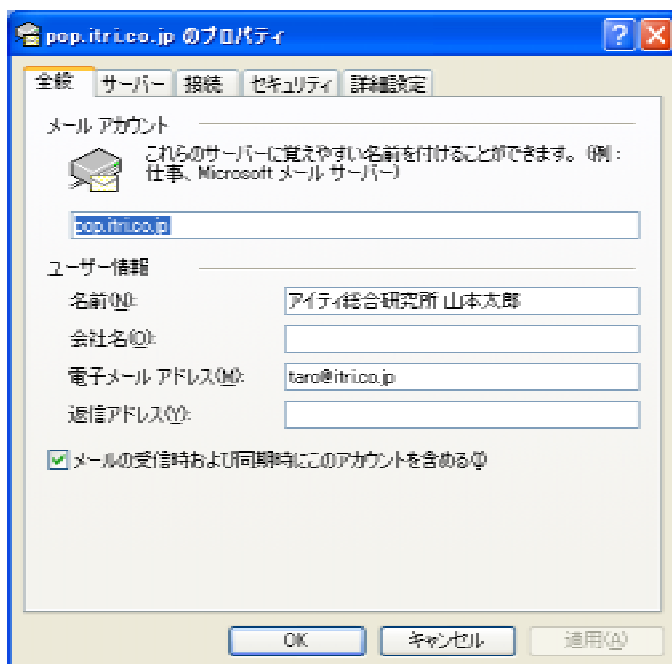
### Microsoft Outlook Express Ver6 (Windows)



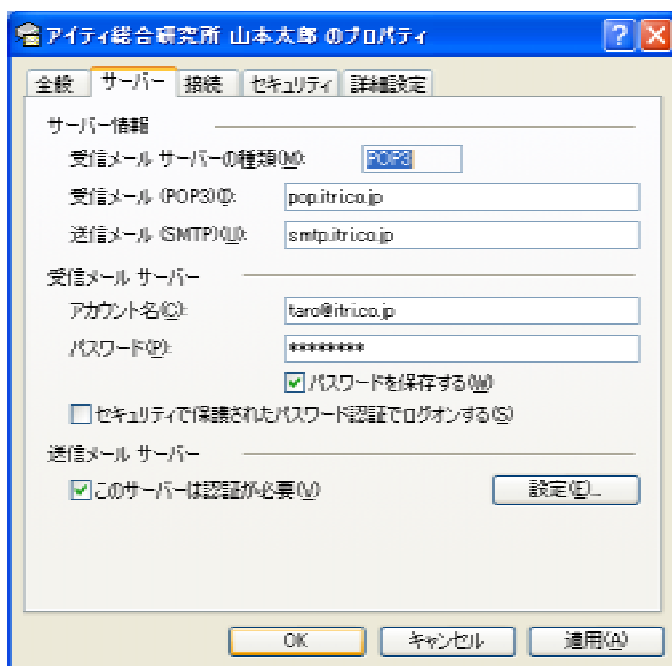
[ ツール ] → [ アカウント ] を選択します。



- 画面左上の、「メール」タブをクリックします。
- その下の、アカウントで現在使用しているメールをクリックして選択状態にします。
- 画面右の「プロパティ」ボタンをクリックします。

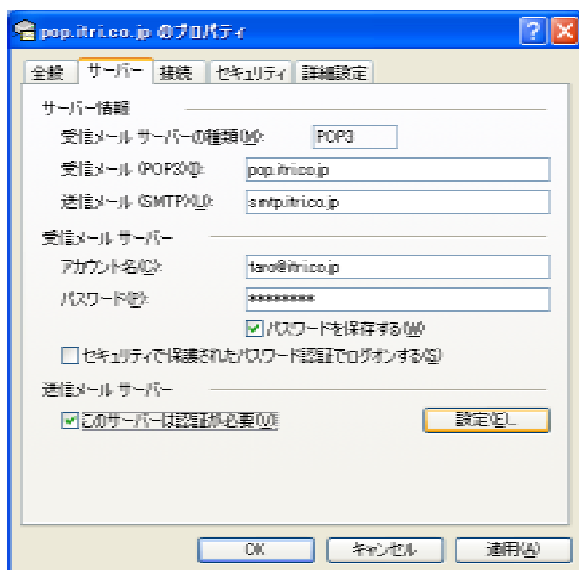


画面左上の「サーバー」タブをクリックして次に進みます。

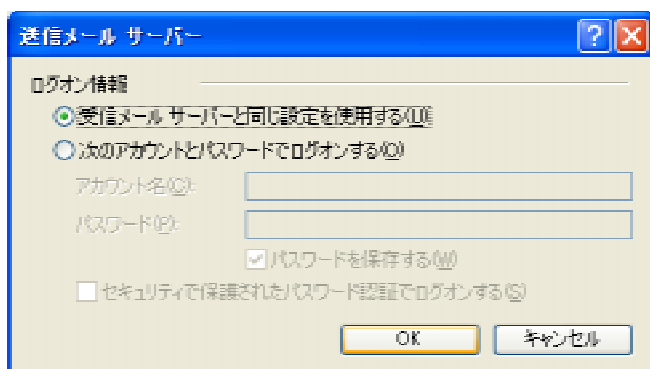


以下の項目を変更してください。

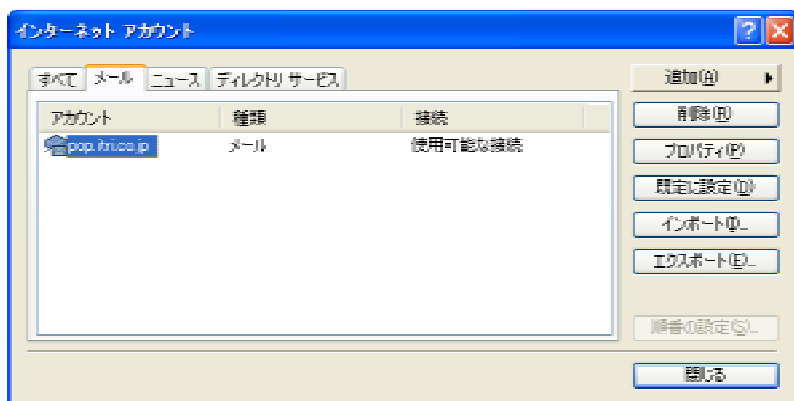
- 受信メールサーバーの種類：「POP3」
- 受信メール(POP3)：「pop.お客様のドメイン名」 (例) pop.itri.co.jp
- 送信メール(SMTP)：「smtp.お客様のドメイン名」 (例) smtp.itri.co.jp



- 「送信メールサーバー：このサーバーは認証が必要」にチェックを入れてください。
- その右にある「設定」ボタンをクリックしてください。



- 「受信メールサーバーと同じ設定を使用する」にチェックを入れてください。
- 「OK」ボタンをクリックしてください。



- 「閉じる」をクリックしてください。